

WEBINAIRE

« Mobilier : Réalisez vos achats responsables avec les Structures d'Insertion par l'Activité Économique d'Ile-de-France »

Mardi 19 novembre 2024 - de 9h à 10h30

Bienvenue

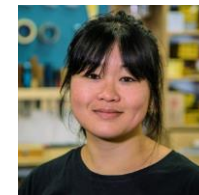
N'hésitez pas à vous renommer (Nom, prénom + entité) et à couper vos micros... Merci !



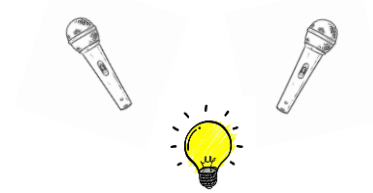
Aude Seel : Chargée de mission



Corinne Mosset : Directrice Tricycle Office



Ngoc-Lan Loi : Fondatrice et directrice



Mehdi Nekrouf : Responsable Coordination et Achats Socialement Responsables

Nos missions

🗣️ Œuvrer à la représentation, sensibilisation, au plaidoyer en faveur de l'Insertion par l'Activité Economique (IAE)

📈 Soutenir le développement des Structures d'Insertion par l'Activité Economique (SIAE) et la montée en compétences des salariés

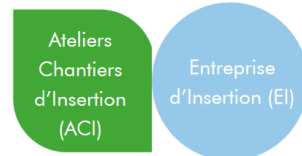
🤝 Accompagner les entreprises, établissements publics, collectivités territoriales :

- 👉 Dans leurs démarches d'achats responsables
- 👉 Dans leurs besoins en recrutement
- 👉 Dans la relation avec les Structures d'Insertion par l'Activité Economique de leurs territoires.

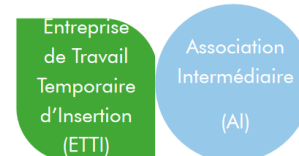


Différents types de structures

Production de biens et services



Mise à disposition de personnel

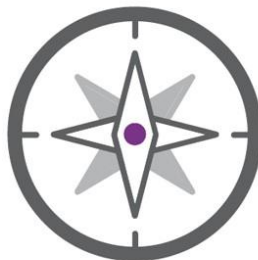


Travailleurs indépendants



REPRÉSENTER

l'ensemble des entreprises d'insertion



CONSTRUIRE

les modèles de demain
pour changer d'échelle

ACCOMPAGNER

l'innovation et le développement
des entreprises d'insertion

ANIMER

et faire vivre le réseau



Loi Agec, article 58 (services de l'Etat et collectivités)

Ligne	Code CPV Règlement (CE) 213/2008	Produits ou catégories de produits	% issu du réemploi ou de la réutilisation ou intégrant des matières recyclées	dont % issu du réemploi ou de la réutilisation
13	39110000-6 39120000-9	Sièges, chaises et articles assimilés, et pièces connexes Tables, armoires, bureaux et bibliothèques	20	20

Réutilisation = produit déposé dans une borne d'apport volontaire ou déchetterie qui bénéficie d'une "préparation en vue de la réutilisation", lui permettant de retrouver son statut de produit.

Réemploi = utilisation à l'identique sans passer par la case déchet

Le recyclage = un procédé de traitement des déchets (industriels ou ménagers) de produits arrivés en fin de vie, qui permet de réintroduire certains de leurs matériaux dans la production de nouveaux produits.



Objectif annuel de réemploi et de réutilisation : 120 000 tonnes d'éléments d'ameublement à l'horizon 2030 ([source](#))



Ngoc-Lan LOI - Directrice

Tout se transforme et révèle.



Création en 2021
Démarrage en **2023**
Association loi 1901, **ACI**



20 salariés
15 en transition et
accompagnement
professionnelle
5 salariés permanent



2 expertises : **bois et DEEE**
Services : animation/formation,
collecte, réparation,
reconditionnement, gestion
espace réemploi
Production : mobilier upcyclé



3 implantations : Pantin,
Montreuil, St-Ouen
250m² d'atelier bois
1 studio de design 3D
1 parc machine de menuiserie
pour fabrication en série ou sur-
mesure

Tout se transforme et révèle.



3 tonnes de flux réemployés
chaque mois (bois, DEEE,
textiles, livres ...)

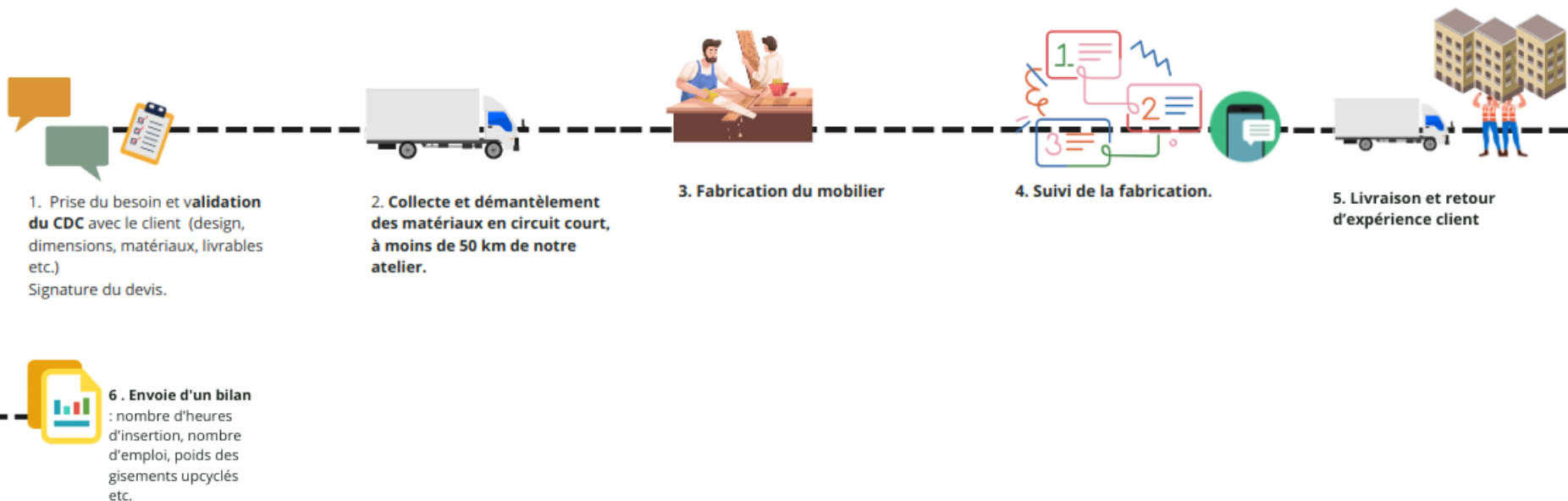


Drieets 93
Région IDF
Conseil Départemental 93
Est Ensemble
Plaine Commune
Montreuil
Pantin
France Active
Fape EDF
Legallais
Groupe Deumin...



Est Ensemble
Plaine Commune
SNCF Réseau
SNCF GC
Suez
Paris Habitat
CDC Habitat
Epinay-sur-Seine
Sceaux
Doctolib, Accenture ...

4 besoins principaux sur achats responsable mobilier : **collecte/débarras de mobilier, aménagement sur mesure, mobilier upcyclé, entretien/réparation d'un parc de mobilier.**





Contact via LinkedIn

Plusieurs échanges
face à face, visio, mail



Fabrication de 52
cubes modulables en
3 semaines pour le
salon Pollutec.



Temporalité

Agilité, collaboratif

Prises de décisions et
décisionnaires,
interlocuteurs



**305 heures
d'insertion**

3 SI

12 K€ de C.A

**3,1 tonnes de bois
réemployés**



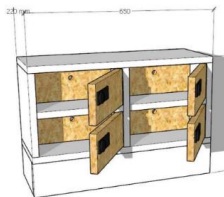
Sourcing et mise en concurrence avec 3 autres structures.

Commande gré à gré sur des fournitures de mobilier et de service



25 composteurs dont **10** fabriqués en réemploi.

60 interventions d'entretien de composteurs



5 bornes de rechargement d'appareils nomades



Faire au maximum en réemploi, difficulté d'approvisionnement (composteurs)

Adaptabilité et réactivité

Prix

Temps



+ de 900 heures d'insertion

4 SI

30 K€ de C.A

3,06 tonnes de bois réemployés

Expérience, maturité



Tabouret
Serena



Bureau
Kilian



Table de bistrot
Eugénie



www.lesvaloristes.fr
contact@lesvaloristes.fr
07.56.83.85.45

Les structures d'insertion par l'activité économique (IAE)

Article L5132-1 code du travail



« L'insertion par l'activité économique a pour objet de permettre à des personnes sans emploi, rencontrant des **difficultés sociales et professionnelles** particulières, de bénéficier de **contrats de travail** en vue de faciliter leur **insertion professionnelle**. Elle met en œuvre des modalités spécifiques d'accueil et d'accompagnement »

- L'activité économique est une activité support à un **projet social**
- **L'accompagnement socio-professionnel** comme atout majeur
- Des projets sociaux sur des activités d'**économie circulaire**
- Vos achats permettent d'œuvrer à un retour à l'emploi des « personnes défavorisées » (CCP) sur vos territoires d'implantation
- ...et de développer des filières émergentes vertueuses !

Différents types de structures

Production de biens et services

Ateliers
Chantiers
d'Insertion
(ACI)

Entreprise
d'Insertion (EI)

Mise à disposition de personnel

Entreprise
de Travail
Temporaire
d'Insertion
(ETTI)

Association
Intermédiaire
(AI)

Travailleurs indépendants

Entreprise
d'Insertion
par le Travail
Indépendant
(ETI)

Quelques SIAE positionnées sur cette activité de mobilier



Gennevilliers



Mantes-la-Jolie

labelemmaüs

la boutique en ligne avec vos valeurs

Market place solidaire (France)



Pantin



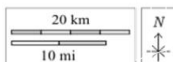
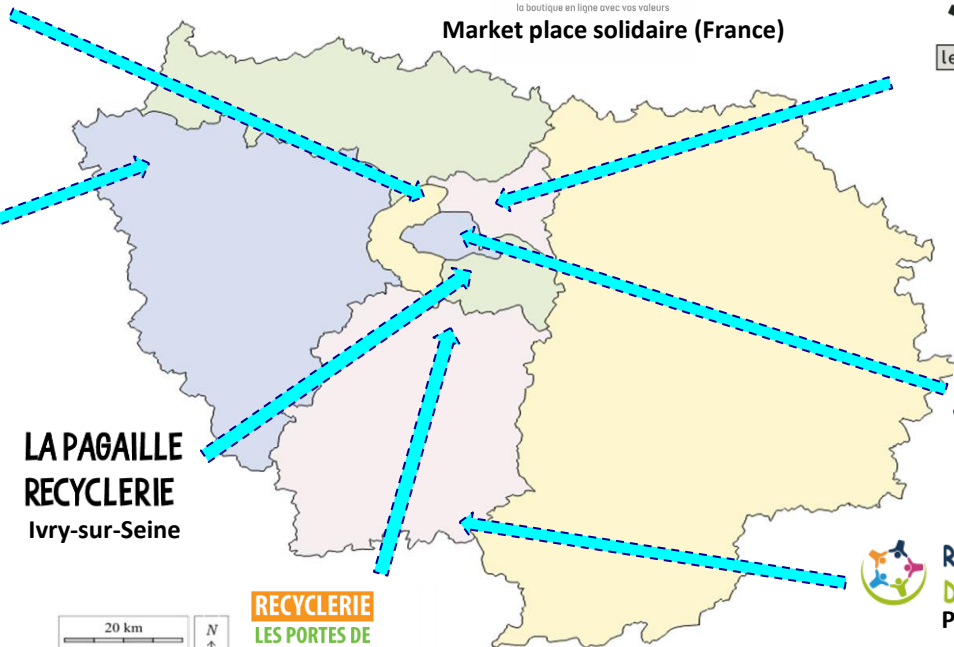
Pantin
Bagnole
Montreuil
+ Paris 20e



Noisy-le-Sec



Montreuil



RECYCLERIE
LES PORTES DE
L'ESSONNE

Athis-Mons

OECO
Villettemploi
La culture solidaire
Paris 19e



RECYCLERIE
DU GÂTINAIS
Prunay-sur-Essonne

Ressources pour aller plus loin :

- [Le réseau des partenaires de l'économie sociale et solidaire – Valdela](#)
- [Observatoire des SIAE IDF économie circulaire - 2024](#)



Corinne MOSSET - Directrice



Meredith BELLIARD – responsable
du service ESS

Trophée de l'Economie circulaire et solidaire de la Métropole du Grand Paris – catégorie Achats responsables en octobre 2023

Pour la collaboration entre Tricycle Office et la ville de Saint-Maur-des-Fossés pour la réalisation d'aménagements circulaires et solidaires de la Maison des étudiants





tricycle ENVIRONNEMENT

LE RECYCLAGE SOLIDAIRE ET ENGAGÉ

- Cleaning Day
- Tri sélectif / collecte de déchets régulière ou ponctuelle
- Recyclage des menuiseries
- Déchets de chantier
- Vidage de sites
- Rachat de votre mobilier



tricycle OFFICE

L'OCCASION D'UN ACHAT RESPONSABLE

- Réemploi de mobilier de bureau



Gepetto

CONCEPTEUR RESPONSABLE

- Mobilier fabriqué à partir de matières réemployées (upcycling)



tricycle COMMERCE

CURAGE TOTAL DE BÂTIMENTS

- Plafonds, sols, cloisons, lots techniques...
- Dépose soignée

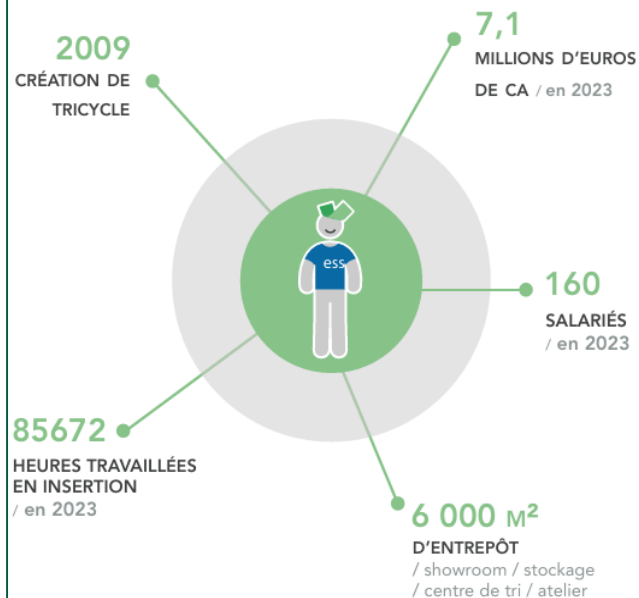


BATICYCLE

MAGASIN DE MATÉRIEAUX DE CONSTRUCTION D'OCCASION

- Réemploi de matériaux de second œuvre

TRICYCLE EN QUELQUES CHIFFRES...



EN 2023

> 6 630 tonnes
de matières et
équipements recyclés

> 510 tonnes
de mobilier de bureau et
matériaux du bâtiment
réemployés



- **Commune du Val de Marne, sur l'EPT Paris Est Marne et Bois**
- **78 000 habitants**
- **Superficie de 11,3 Km² dans une boucle de la Marne**

Un engagement de la municipalité pour la préservation de son cadre et sa qualité de vie à travers les Plans :

- *Saint Maur ville durable 2018-2025*
 - *Saint Maur ville d'initiatives solidaires 2021*
-



L'aménagement de la Maison des étudiants en circulaire et solidaire

- **Le contexte** : 6 salles d'études et des animations pour un lieu dédié aux jeunes, aux études et aux premiers pas dans la vie professionnelle. Un choix d'aménagement porteur de sens, et un virage amorcé dans nos habitudes d'achat.
 - **Les enjeux** : Faire de la commande publique un levier au soutien des structures de l'ESS, embarquer la direction de la commande publique sur une première expérimentation de mise en application de la loi AGECE.
 - **L'objectif** : Démontrer les bénéfices de la démarche circulaire et solidaire aux services internes prescripteurs, aux élus, et offrir aux jeunes utilisateurs un lieu en adéquation avec leurs aspirations environnementales.
-

La réalisation :



La réalisation :



Le bilan :

Les indicateurs mis en place pour mesurer les résultats de cette action comprennent :

- *La qualité du mobilier fourni par Tricycle Office par rapport aux besoins spécifiques des étudiants : 200 chaises, plateaux, bureaux, armoires, caissons, portemanteaux et mange-debout pour la nouvelle maison des étudiants.*
- *Le montant de 8000 € (**70% moins cher**) économisé par la ville de Saint-Maur-des-Fossés en optant pour du mobilier d'occasion par rapport à du mobilier neuf.*
- *Le taux de satisfaction des **200 utilisateurs** finaux concernant le confort et l'ergonomie des espaces aménagés.*

De plus, l'impact RSE, social et environnemental de l'action est également pris en compte :

- *Sur le plan social, l'action a permis à 3 salariés en insertion de l'économie sociale et solidaire de travailler, représentant un total de **21 heures d'insertion**. Cette contribution à l'insertion professionnelle renforce l'impact positif du projet sur la communauté locale.*
- *Sur le plan environnemental, l'action a permis de réemployer **773 kg de mobilier**, contribuant ainsi à la réduction des déchets et à la promotion de l'économie circulaire. De plus, grâce à l'achat de mobilier d'occasion, **4 309 kg de CO2** ont été économisés par rapport à l'achat de mobilier neuf, soulignant l'importance de cette approche durable dans la lutte contre le changement climatique. (calcul base Ademe)*



Une évolution de la politique d'achat de la Ville de Saint-Maur:

- **Une réflexion globale sur la politique d'achats de la collectivité**
 - > diagnostic des fournisseurs
 - **Un accompagnement au changement**
 - > des ateliers de formation aux achats responsables pour acheteurs et prescripteurs
 - **Un engagement volontaire**
 - > création d'un SPASER, pour une meilleure définition des besoins, l'intégration d'objectifs et de ressources responsables, et une valorisation des entreprises de l'économie circulaire, solidaire et vertueuse
-

Tricycle Office vous accompagne dans le respect de la loi AGEC.

>> COMMENT PASSER COMMANDE ? <<



RESAH.FR

Centrale d'achat pour
collectivités et hôpitaux
Réf. Offre 2022-036-003



APPEL D'OFFRE

Nos conseils pour un AO
adapté au réemploi
boutique@tri-cycle.fr



EN DIRECT

Showroom de 1 000 m²
tricycle-office.fr
Seuil : 40 000 € HT

Comment travailler avec l'insertion par l'activité économique ?



Propositions de bonnes pratiques : Pour mieux comprendre l'IAE

- Former l'ensemble de vos équipes (achats, juristes, RSE...) : comprendre **l'insertion par l'activité économique** et mieux utiliser les **leviers de la commande publique** pour adapter vos achats aux Structures d'Insertion de vos territoires ;
- Visiter des ateliers de Structures d'Insertion de vos territoires



Propositions de bonnes pratiques : Pour travailler avec l'IAE

Connaître les structures :

- **Sourcer** en amont du marché : réseaux IAE, facilitateurs, les SIAE (www.grafie.org/annuaire-des-siae ; <https://lemarche.inclusion.beta.gouv.fr/prestataires>)

Rédiger son marché :

- **Allotir** vos marchés : ~~neuf~~/seconde main, ~~modèle précis~~/ famille de mobilier, ~~consommable~~/fourniture de mobilier, ~~national~~/territorialisé
- Privilégier les **marchés réservés**
- Intégrer des **clauses sociales et environnementales** si votre marché n'est pas réservé
- Considérer dans le BPU, la **phase de recherche/conception**



Propositions de bonnes pratiques : Pour travailler avec l'IAE

- **Tester la collaboration** avec une SIAE, en amont de la publication d'un marché pour éviter un risque de marché infructueux
- Si votre besoin est inférieur à 40 000€, pensez à **privilégier le gré à gré**

Définition de l'achat durable = L'achat durable se caractérise par la prise en compte des dimensions environnementales, sociales et économiques dans le processus d'achat de biens, de services ou de travaux.

WEBINAIRE

« Mobilier : Réalisez vos achats responsables avec les Structures d'Insertion par l'Activité Économique d'Ile-de-France »

Merci pour votre attention !

Contacts :

Ngoc-Lan LOI : ngooclan.loi@lesvaloristes.fr

Corinne MOSSET : corinne.mosset@tri-cycle.fr

Aude SEEL : a.seel@lesentreprisesdinsertion.org

Mehdi NEKROUF : mehdi.nekrouf@grafie.org